

«به نام خداوند جان و خرد»



دانشگاه علوم پزشکی هوشمند
Smart University of Medical Sciences

دوره پودمانی سنجش و ارزیابی در علوم پزشکی

ویژه اعضای هیئت علمی علوم پایه و بالینی دانشگاه های علوم پزشکی سراسر کشور

دانشگاه علوم پزشکی هوشمند

تاریخ ثبت نام ۱۴۰۲/۱۱/۲۸ لغایت ۱۴۰۲/۱۲/۷

متقاضیان می توانند جهت ثبت نام به وب سایت دانشگاه علوم پزشکی هوشمند به آدرس زیر مراجعه نمایند.

www.smums.ac.ir

دانشگاه علوم پزشکی هوشمند

تلفن خدمات آموزشی: ۴۱۱۳۴-۰۲۱ داخلی ۶۲۲

تلفن خدمات پشتیبانی فنی و سامانه نوید: ۴۱۱۳۴-۰۲۱ داخلی ۶۱۲

<http://smums.ac.ir>

مقدمه و معرفی مختصر دوره

در راستای بهره‌مندی از آموزش‌های الکترونیکی در جهت ارتقای عدالت آموزشی و همچنین به منظور حمایت از تحقق سیاست‌های تدوین شده وزارت بهداشت، درمان و آموزش پزشکی و بسته‌های تحول و نوآوری آموزش علوم پزشکی در حوزه سنجش، ارزیابی و ارتقاء کیفی و کمی آزمون‌ها در دانشگاه‌های علوم پزشکی کشور و بر اساس تفاهم نامه منعقد شده با مرکز سنجش و آموزش پزشکی کشور، "دپارتمان سنجش و ارزیابی" در دانشگاه علوم پزشکی هوشمند راه اندازی شده است و در اولین برنامه آموزشی آن "دوره پودمانی سنجش و ارزیابی در علوم پزشکی ویژه اعضای هیات علمی علوم پایه و بالینی دانشگاه‌های علوم پزشکی سراسر طراحی شده است. این دوره یک دوره پودمانی آنلاین غیرهمزمان متشکل از ۷ زیر پودمان مجازی ابزارهای ارزیابی دانش، سایکومتری و تحلیل آزمون‌ها، آزمون بالینی ساختارمند عینی (OSCE)، مصاحبه‌های متعدد کوتاه (MMI)، ابزارهای ارزیابی در محل کار (WPBA)، ارزیابی تفکر و استدلال بالینی و ارزیابی تفکر علمی است.

استفاده از روش آموزش الکترونیکی و آنلاین باعث می‌شود که گروه هدف برنامه در سراسر دانشگاه‌های علوم پزشکی کشور قادر باشند بدون حضور فیزیکی، با بهره‌گیری از اساتید برجسته در حوزه سنجش و ارزیابی آموزش علوم پزشکی موفق به گذراندن پودمان‌های دوره و تسلط بر دانش و مهارت‌های علمی و عملی در مباحث مرتبط شوند. همچنین شرکت‌کنندگان این دوره در هر زمان از شبانه‌روز امکان دسترسی به محتوای الکترونیکی را خواهند داشت. طول مدت این دوره، حداقل ۹ ماه و حداکثر ۱۲ ماه می‌باشد.

اهداف دوره

۱. توانمندسازی طراحان سئوالات آزمون‌های علوم پزشکی ملی و دانشگاهی در خصوص طراحی سئوالات روا و پایا در آزمون‌های ملی و کشوری و با رعایت استانداردهای علمی و اجرایی
۲. ارتقای توانمندی‌های اعضای هیات علمی در زمینه طراحی سؤال برای آزمون‌های ارزیابی دانش، نگرش، مهارت و عملکرد

زیر پودمان‌های آموزشی دوره

۱. زیر پودمان ابزارهای ارزیابی دانش:

این زیر پودمان به آموزش مفاهیمی در خصوص طراحی و اجرای آزمون‌هایی از قبیل سوالات چهار گزینه ای، آزمون‌های کوتاه پاسخ، صحیح و غلط، آزمون‌های تشریحی و می‌پردازد.

۲. زیر پودمان آزمون بالینی ساختارمند عینی (OSCE)

این زیر پودمان به آموزش مفاهیمی از قبیل ماهیت آزمون، نحوه برگزاری و اقدامات اجرایی قبل، حین و پس از برگزاری آزمون اسکی می‌پردازد.

۳. زیر پودمان مصاحبه های متعدد کوتاه (MMI)

این زیر پودمان به آموزش مفاهیمی از قبیل ماهیت آزمون، توانمندی‌های غیرشناختی، ابزارهای ارزیابی مانند چک لیست و ملاحظات اجرایی قبل، حین و پس از برگزاری این آزمون می‌پردازد.

۴. زیر پودمان ارزیابی تفکر و استدلال بالینی

این زیر پودمان به مفاهیم، اصول و ملاحظات اجرایی به منظور طراحی و اجرای ابزارهای ارزیابی تفکر و استدلال بالینی مانند Script Concordance ، KF و می‌پردازد.

۵. زیر پودمان ارزیابی تفکر علمی

در این زیر پودمان در خصوص مفاهیم و اصول ارزیابی تفکر علمی بحث می‌شود.

۶. زیر پودمان ابزارهای ارزیابی در محل کار (WPBA)

این زیر پودمان به مفاهیم، اصول و ملاحظات اجرایی به منظور طراحی و اجرای ابزارهای ارزیابی در محل کار مانند DOPS، MINI CEX، CBD، ارزیابی ۳۶۰ درجه و می‌پردازد.

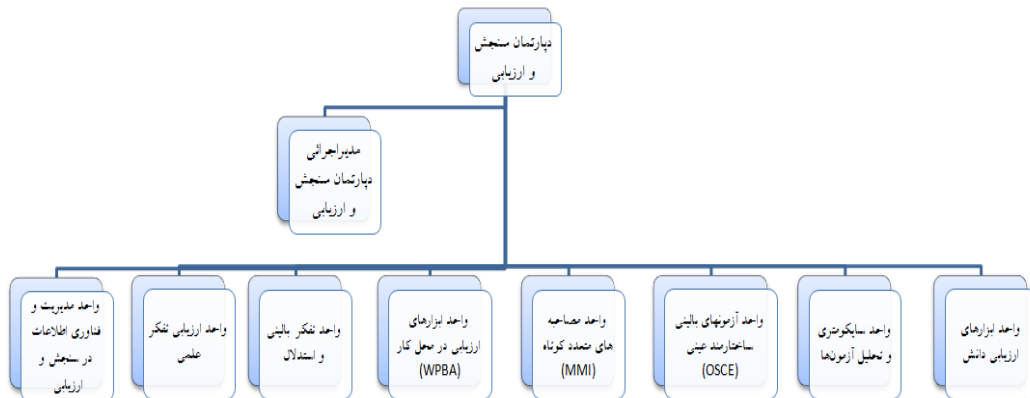
۷. زیر پودمان سایکومتری و تحلیل آزمون‌ها

این زیر پودمان به آموزش مفاهیمی در خصوص تحلیل آزمون‌ها و روان‌سنجی ابزارهای ارزیابی دانش، مهارت و نگرش می‌پردازد.

دپارتمان مسئول اجرای دوره (سنجش و ارزیابی در علوم پزشکی)

دپارتمان سنجش و ارزیابی در علوم پزشکی کشور با اتکاء به نیروهای متخصص و بهره‌گیری از آن‌ها در زمینه پاسخ‌گویی به نیازهای مطالعاتی نو و علمی و سازمان‌یافته به ارائه خدمات مستمر آموزشی، پژوهشی و کارشناسی در زمینه سنجش و ارزیابی حوزه آموزش علوم پزشکی می‌پردازد. اهداف مشخص این دپارتمان کمک به توانمندسازی داوطلبان، برگزارکنندگان، مدیران اجرایی و طراحان سئوالات آزمون‌های علوم پزشکی کشور، تشخیص و تعیین حوزه‌های مورد نیاز پژوهشی در حوزه سنجش و ارزیابی در آموزش علوم پزشکی کشور، انجام تحقیقات موردی و اشاعه‌ی نتایج پژوهش‌ها به واحدها و مراکز فعال در حوزه سنجش و ارزیابی در دانشگاه‌های علوم پزشکی کشور می‌باشد.

این دپارتمان دارای زیرواحدهای به شرح زیر است:



هر زیر واحد متشکل از کمیته علمی با عضویت اعضای محترم هیات علمی وابسته دانشگاه علوم پزشکی هوشمند و دارای تخصص در حوزه‌های مختلف سنجش و ارزیابی در آموزش علوم پزشکی می‌باشند. این افراد مسئولیت طراحی، تولید محتواهای آموزشی و اجرای دوره را به عهده دارند.

کمیته علمی دوره سنجش و ارزیابی

ردیف	نام و نام خانوادگی	
۱	مدیر اجرایی	آقای دکتر آبتین حیدرزاده
۲	واحد ابزارهای ارزیابی دانش	آقای دکتر علی ارحمی دولت آبادی
۳	واحد استدلال بالینی	آقای دکتر علیرضا منجمی
۴		آقای دکتر سید کامران سلطانی عرب شاهی
۵		خانم دکتر الهام بوشهری
۶		خانم دکتر آناهیتا صادقی
۷		آقای دکتر حمیدرضا نمازی
۸		آقای دکتر محمد جلیلی
۹		خانم دکتر رقیه گندمکار
۱۰	واحد آزمون های ساختار مند عینی OSCE	آقای دکتر هومان حسین نژاد
۱۱		خانم دکتر محبوبه خباز مافی نژاد
۱۲		آقای دکتر علی لباف
۱۳		آقای دکتر سلیمان احمدی
۱۴	واحد مصاحبه های متعدد کوتاه (MMI)	آقای دکتر حامد خانی
۱۵		خانم دکتر معصومه کلانتریون
۱۶	واحد ارزیابی مبتنی بر محل کار WPBA	آقای دکتر امین حبیبی
۱۷		آقای دکتر حامد خانی
۱۸		آقای دکتر مجتبی حبیبی
۱۹	واحد مدیریت و فناوری اطلاعات در سنجش و ارزیابی	خانم دکتر هانیه زهتاب هاشمی
۲۰		خانم دکتر سمانه پنج علی بیک
۲۱		خانم مهندس فاطمه مرادی

واجدین شرایط ثبت نام

واجدین شرایط برای ثبت نام در این دوره شامل موارد زیر می باشند:

اعضای هیئت علمی عضو هیات‌های ممتحنه و ارزشیابی (اعضای مورد): این گروه متشکل از اعضای محترم هیات علمی در دانشگاه/ دانشکده‌های علوم پزشکی کشور در کلیه رشته‌های علوم بالینی و علوم پایه در دبیرخانه‌های شورای آموزش پزشکی و تخصصی، داروسازی، دندانپزشکی، علوم پایه و پزشکی عمومی می باشند.

اعضای هیات علمی علاقه مند به بحث سنجش و ارزیابی در علوم پزشکی : این گروه متشکل از اعضای هیات علمی (تعهدات قانونی، سرباز هیئت علمی، پیمانی و رسمی) در دانشگاه/ دانشکده‌های علوم پزشکی کشور در کلیه رشته‌های علوم بالینی و علوم پایه می باشند که علاقه‌مند به طراحی سوال به منظور قرار دادن در گنجینه‌های سوالات ملی یا منطقه‌ای هستند.

فرایند انتخاب و طی زیر پودمان‌های آموزشی

با توجه به اینکه برنامه آموزشی فوق الذکر برای دو گروه هدف اعضای محترم هیات علمی گروه علوم پایه و علوم بالینی با دو مسیر مختلف آموزشی طراحی و اجرا شده است مسیر انتخاب و گذراندن پودمان‌ها در سامانه مدیریت یادگیری الکترونیکی نوید به شکل زیر خواهد بود:

لازم به ذکر است رعایت ترتیب در انتخاب و گذراندن دوره‌های پودمانی مطابق با جدول زیر الزامی است.

ترتیب گذراندن پودمان‌ها	نام پودمان	مسیرهای آموزشی
۱	پودمان ابزارهای ارزیابی دانش	مسیر آموزش علوم بالینی
۲	پودمان آزمون بالینی ساختارمند عینی (OSCE)	
۳	پودمان مصاحبه‌های متعدد کوتاه (MMI)	
۴	پودمان ارزیابی تفکر و استدلال بالینی	
۵	پودمان ابزارهای ارزیابی در محل کار (WPBA)	
۶	پودمان سایکومتری و تحلیل آزمون‌ها	
۱	پودمان ابزارهای ارزیابی دانش	مسیر آموزش علوم پایه
۲	پودمان آزمون بالینی ساختارمند عینی (OSCE)	
۳	پودمان مصاحبه‌های متعدد کوتاه (MMI)	
۴	پودمان ارزیابی تفکر علمی	
۵	پودمان سایکومتری و تحلیل آزمون‌ها	

خدمات آموزشی برنامه

فراخوان، پذیرش، ثبت نام و ارزیابی فراگیران از طریق دانشگاه علوم پزشکی هوشمند انجام خواهد شد.

روش‌های ارزیابی فراگیران

ارزیابی فراگیران در این دوره به صورت تکوینی است. روش‌های ارزیابی فراگیران عبارتند از:

۱. انجام فرایندهای آموزش مجازی در سامانه مدیریت یادگیری نوید شامل مطالعه دقیق محتوای آموزشی، مشارکت در بحث گروهی و

۲. انجام تکالیف مشخص شده در هر پودمان و ارسال آن از طریق سامانه مدیریت یادگیری نوید
تبصره: ملاک ورود به پودمان بعدی و گذراندن آن انجام فرایندهای آموزشی فوق الذکر بر مبنای گزارش استخراج شده از سامانه مدیریت یادگیری الکترونیکی نوید است.

گواهینامه پایان دوره

در صورت گذراندن موفقیت‌آمیز کلیه پودمان‌های دوره توسط دانشگاه علوم پزشکی هوشمند به شرکت-کنندگان واجد شرایط "گواهینامه پایان دوره سنجش و ارزیابی در علوم پزشکی" اعطا خواهد شد.

تقویم و نیمرخ آموزشی مسیر آموزش علوم بالینی:

شروع دوره ۱۲ اسفند	
زیر پودمان ها	طول آموزش
پودمان ابزارهای ارزیابی دانش	۱ ماه و ۴ روز
پودمان آزمون بالینی ساختارمند عینی (OSCE)	۱.۵ ماه
پودمان مصاحبه‌های متعدد کوتاه (MMI)	۱ ماه و ۴ روز
پودمان ارزیابی تفکر و استدلال بالینی	۱ ماه و ۴ روز
پودمان ابزارهای ارزیابی در محل کار (WPBA)	۲ ماه و ۴ روز
پودمان سایکومتری و تحلیل آزمون‌ها	۱.۵ ماه

تقویم و نیمرخ آموزشی مسیر آموزش علوم پایه :

شروع دوره ۱۲ اسفند	
زیر پودمان ها	طول آموزش
پودمان ابزارهای ارزیابی دانش	۱ ماه و ۴ روز
پودمان آزمون بالینی ساختارمند عینی (OSCE)	۱.۵ ماه و ۴ روز
پودمان مصاحبه‌های متعدد کوتاه (MMI)	۱ ماه و ۴ روز
پودمان ارزیابی تفکر علمی	۱ ماه و ۴ روز
پودمان سایکومتری و تحلیل آزمون‌ها	۱.۵ ماه و ۴ روز

شهریه ثبت نام

مبلغ شهریه دوره پودمانی سنجش و ارزیابی به شرح زیر می باشد:

شهریه ثبت نام		گروه هدف	ردیف
آموزش علوم پایه	آموزش علوم بالینی		
۹۴۸۶۰۰۰ ریال	۱۴۲۲۹۰۰۰ ریال	اعضای هیئت علمی (علوم پایه و بالینی) دانشگاه های علوم پزشکی سراسر کشورعلاقه مند به مشارکت در گنجینه سوالات آزمون ها اعضای هیات ممتحنه و ارزشیابی(اعضا بورد)	۱

۱. ثبت نام دانشجویان از طریق لینک مربوطه در وب سایت دانشگاه علوم پزشکی هوشمند به آدرس www.smums.ac.ir است.

۲. لازم به ذکر است کلاس ها در سامانه نوید دانشگاه علوم پزشکی هوشمند به آدرس <https://lms.smums.ac.ir> برگزار خواهد شد. شروع کلاس ها از طریق پیامک اعلام می گردد.

Smart University of Medical Sciences

فرم ثبت نام دوره

- ۱- نام:
- ۲- نام خانوادگی :
- ۳- جنسیت: زن مرد
- ۴- کد ملی:
- ۵- شماره تلفن همراه :
- ۶- شماره تلفن ثابت:
- ۷- پست الکترونیک :
- ۸- آدرس پستی:

موفق و موید باشید